

兰州大学物理科学与技术学院

工作简报

2024年第1期（总第974期）

物理科学与技术学院党政办公室

2024年1月17日

2024年1月15日物理院实验室安全检查情况通报

2024年1月15日，物理院实验室安全工作组对学院所辖理工楼（凌云楼）、齐云楼和格致楼的实验室进行了安全检查，现将检查中发现的主要问题通报如下：

请各位实验室主要负责人对照不足，督促相关人员进行整改并于2024年1月22日前完成整改。

检查中发现主要问题包括：

- 走廊堆积大量仪器设备包装箱，影响逃生。
- 易制毒品柜没有上锁、易制毒化学品随意放在桌面。
- 废液、废瓶和垃圾存储较多，没有及时处理。
- 电源插线板、电源开关等使用不规范：乱拉乱放。
- 电烙铁、电吹风电源线没有从插座上拔下来，存在火灾隐患。

(6) 电源线长距离跨越时，不放进上方桥架、而是绑在消防水管上。

(7) 电源插排多级串接，易致直接插在电源墙座的插排着火。

(8) 化学类实验室化学试剂瓶随意放置、使用不规范。

(9) 研究生进实验室不穿实验服、研磨时不戴口罩等。

具体情况详见下列图片：

理工楼 107 实验室：桌面脏乱

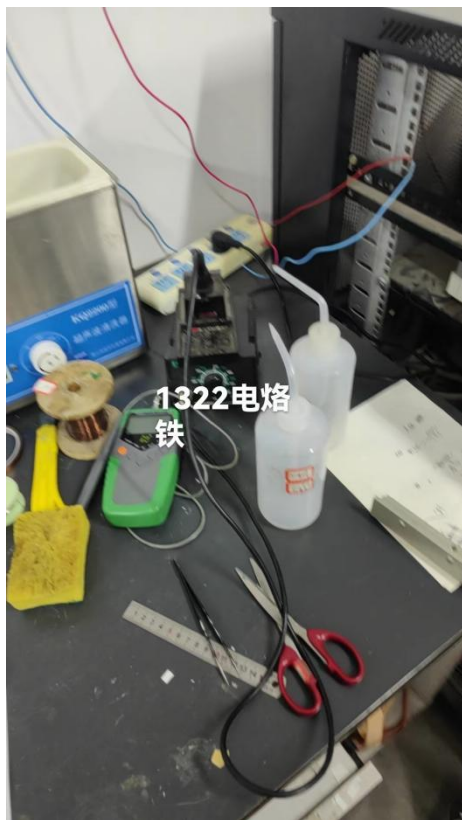


理工楼 115 实验室：台面脏乱（下图左）



理工楼 123 实验室：开关随意放地面（上图右）

理工楼 1322 实验室：电烙铁插头插在电源插板上、电源插排放地面，容易引起火灾隐患



理工楼 1317 实验室：电源插排放地面



理工楼 1401 实验室：

①电线从上部跨越时，捆绑在消防水管上面，建议放到桥架里面（下图左）





②多处电源插排多级串接，建议统一考虑、局部合理布设插座或插排，以杜绝多级串联（上图右）。

理工楼 1411 实验室：台面蒸馏瓶、蒸馏管线、加热台、化学试剂瓶、烧杯、培养皿等混乱无序，容易导致化学事故，建议试剂瓶、烧杯等不要放在有加热台的实验台面上（右）



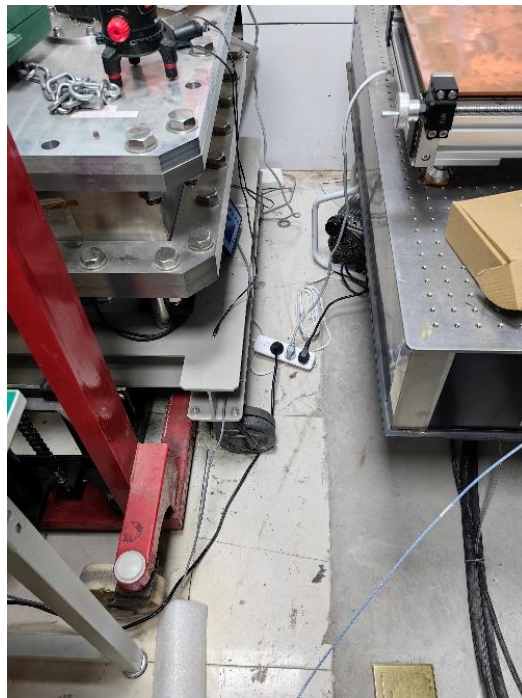
理工楼 1419 实验室：电吹风插头插在电源插座上，易导致火灾

格致楼 1024 实验室：

① 大量杂物胡乱摆放。



② 电源插排放在地面。

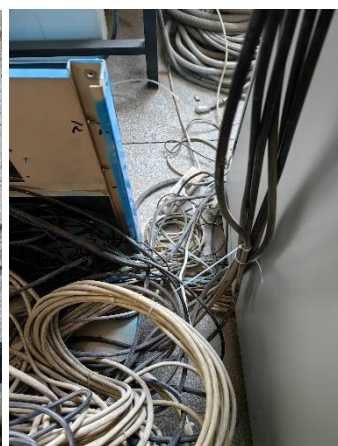
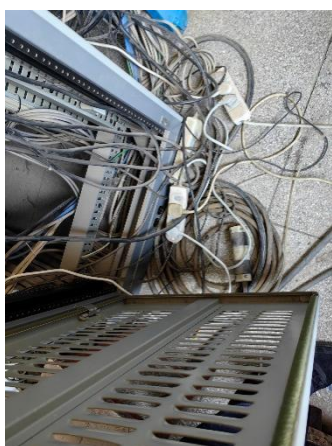
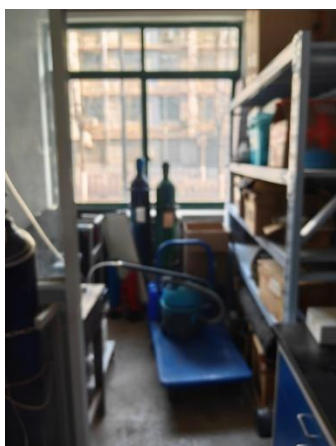


格致楼 1028（内）实验室：冰箱遮挡电源柜，确实是否有墙座空开和未接其他大功率用电器。



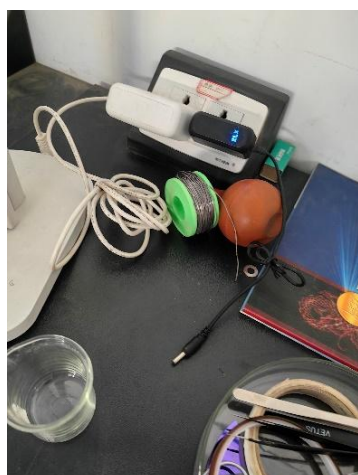
格致楼 1037-1 实验室：

① 两个气体钢瓶未固定、氢气钢瓶无气体报警器（下图左）。

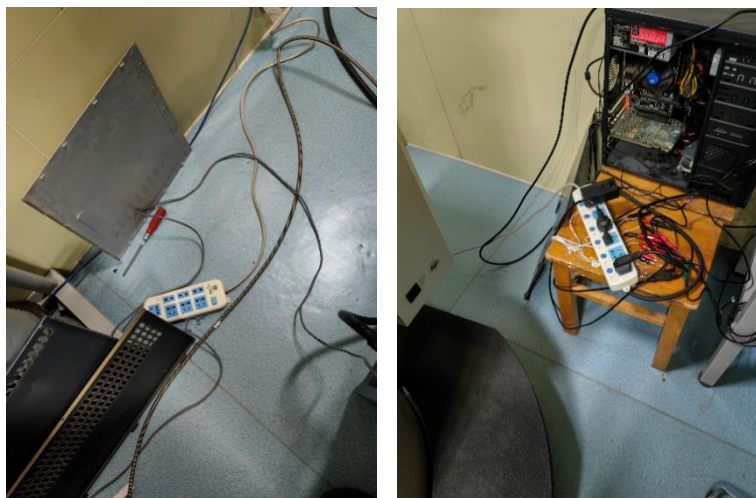


② 电源插排放地面（上图中和右）。

③ 手机类充电器空插在电源插座上（右图）。



格致楼 1037-2 实验室：电源插排随意放置。



格致楼 1039 实验室：垃圾桶满。



格致楼 2043 实验室：

电吹风插头插在电源插座上，手机充电器空插在电源插座上。



格致楼 2045 实验室：手机充电器空插在电源插座上。



格致楼 2023 实验室：

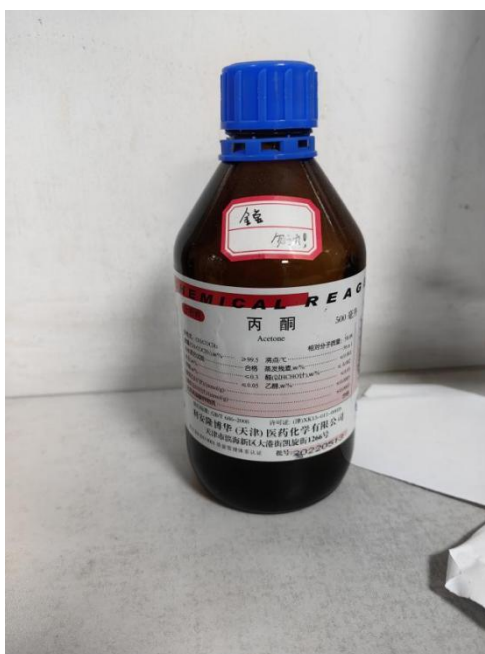
① 易制毒品柜没有上锁。



② 化学试剂瓶使用不规范并且桌面乱放，用矿泉水瓶装试剂。



格致楼 1012 实验室：金莹的丙酮试剂瓶桌面随意放置，应放进易制毒品柜，且双人双锁



格致楼 1010 实验室：空气开关放地面



物理科学与技术学院实验室安全工作组

2023 年 12 月 19 日